

貼り付けキット使用方法

下記の手順に沿って、正しい位置に貼り付けることができます。

本製品を貼る前に

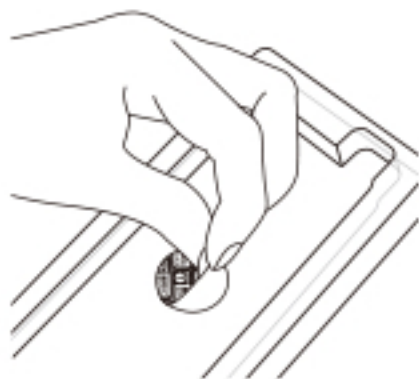
1. 画面表面の汚れや皮脂を、アルコール洗淨布で落とした後クリーニングクロスで拭いてください。

2. 本製品を貼る前にSTEP②のタグシールを「手前に折り曲げて」おいてください。タグがつかみやすくなります。

手前に折り曲げて
ください。

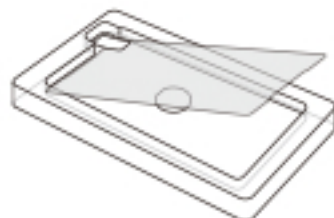


1
貼り付けキットの
中心にある
両面テープ(STEP①)の
剥離紙を剥がします。



2
キットの形状に合わせてガラスフィルムを
はめ込み、両面テープ部分を指で軽く押し
て貼り付けます。

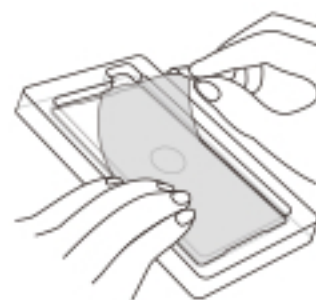
※ 必ず剥離シート(STEP②)が
付いている面を上にして
はめ込んでください。



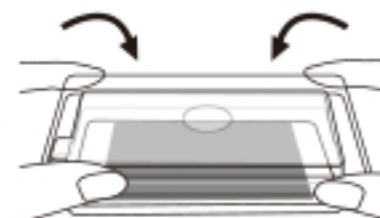
軽く押して接着
してください。



3
ガラスフィルムの
剥離シート(STEP②)を
ゆっくり剥がします。

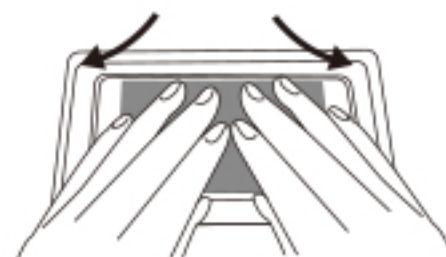


4
キットを裏表反対にし、
端末に被せます。

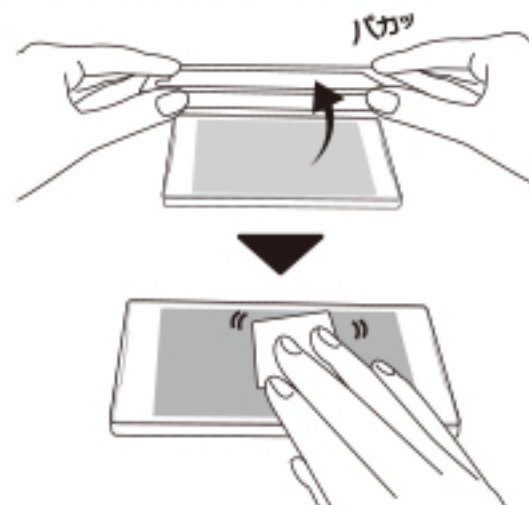


※カメラ穴などを参考に、
ガラスの向きに注意してください。

5
被せたら中心を
「軽く」押し、
画面に吸着
させてください。



6
キットを取り外して、クリーニングクロス等
で残った気泡を押し出します。



※ 本紙に描かれているイラストはイメージです。
実際の製品とは形状が異なります。