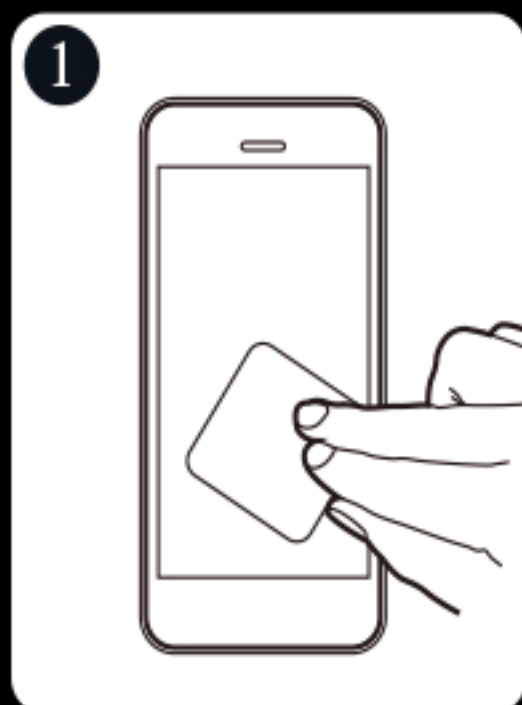
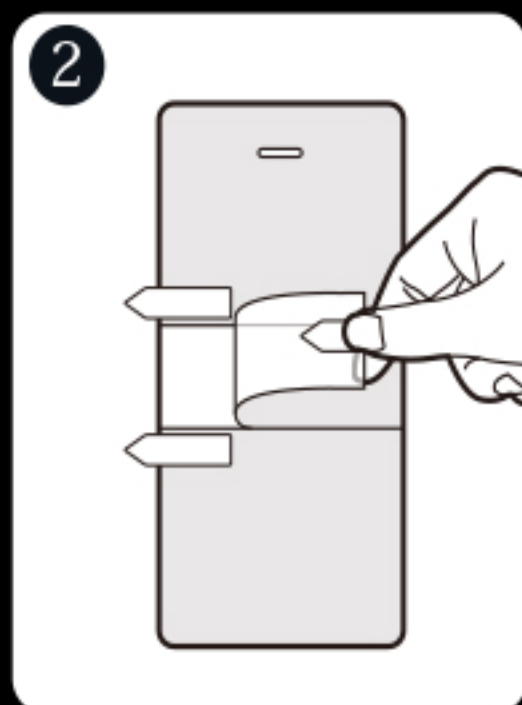


# 保護フィルムの貼り方

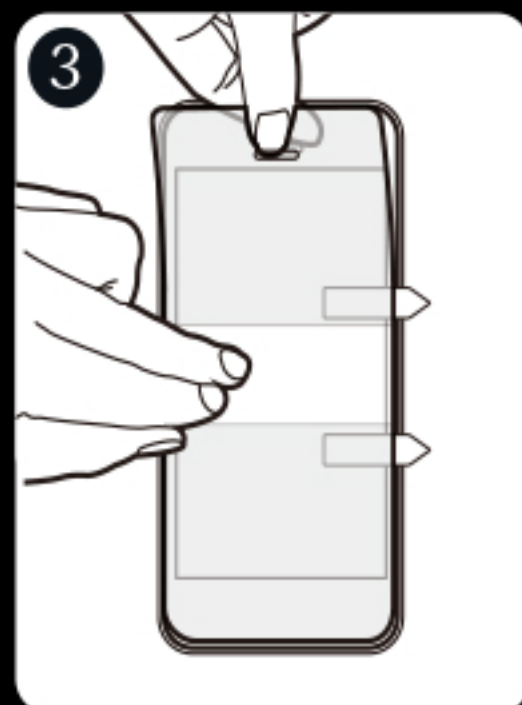
下記はあくまでも一例です



画面表面の汚れや皮脂を付属のクリーニングクロスで落とします。



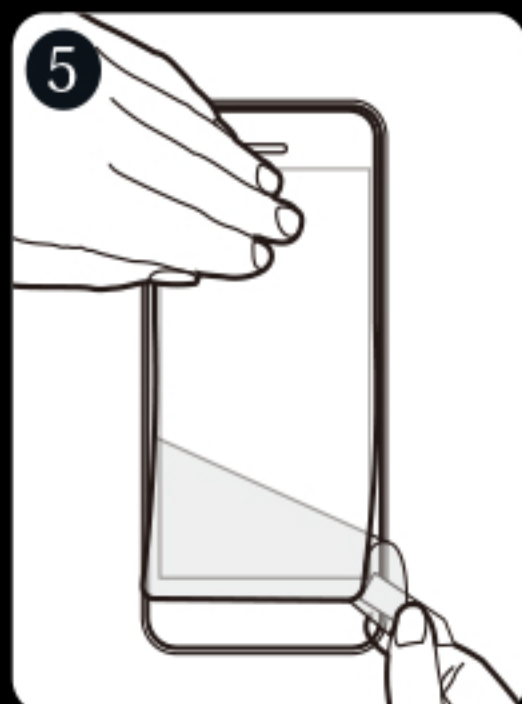
中央の剥離シート①を剥がします。



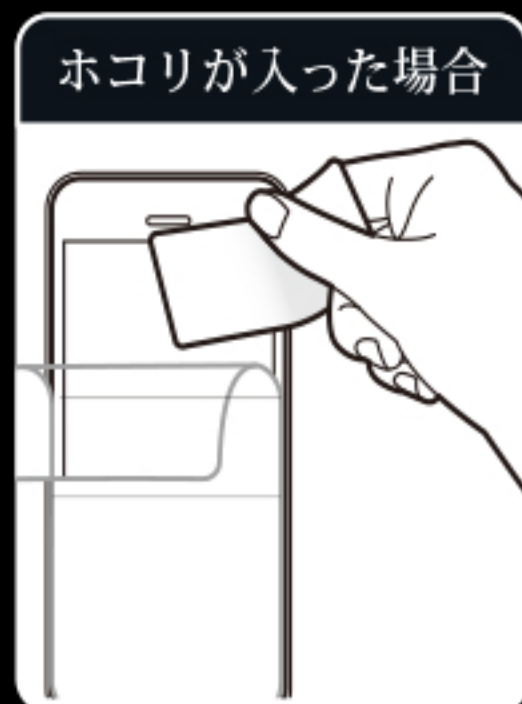
貼る位置を決めてから剥離シートを剥がした部分を画面へ貼り付けます。



貼り付けた中心部分を押しさえながら上側の剥離シート②を剥がします。



貼り付けた上部を押しさえながら下側の剥離シート②を剥がします。



付属のホコリ除去ラベルを使用し、取り除いてください。

イラストはイメージです