

MFi認証取得済
Lightningコネクター搭載
microSDリーダーライター

LP-LNRW02

Made for



iPod



iPhone



iPad

Switch Memory

EX



※microSD カードは
付属しておりません

この度は LEPLUS 製品をお買い上げいただきありがとうございます。ご使用前に
必ずこの取扱説明書をお読みいただき、製品を正しくお使いください。

2017 年 1 月現在

使い方

パッケージ内容の確認

製品仕様

準備する

- 専用アプリをダウンロードする
- microSD をセットする
- 端末・PC に挿入する

連絡先をバックアップ／復元する

- スマートフォンの連絡先をバックアップする
- バックアップデータの復元をする

写真やビデオをバックアップ／復元する

- フォトアルバム (カメラロール) 内の
写真や動画をバックアップする
- SD カードからデバイスのストレージ
(内部ストレージ)へコピーする

お問い合わせ先

ご使用上の注意



小さなお子様の手が届くところに本製品を置かないでください。
誤って飲み込みますと窒息する恐れがあります。万が一飲み込んでしまった場合は、
直ちに医師にご相談下さい。

- ・水に濡らしたり、濡れた手で触れたりしないでください。感電や火災、故障の原因になります。
- ・火に近づけないようにしてください。
- ・端子部分に直接手で触れたり、金属を当てたりしないでください。静電気により、記録されているデータが破損・消失するおそれがあります。
- ・高温・多湿な場所、結露する場所、チリやほこりの多い場所、スピーカーのような強い磁気の発生源に近い場所、静電気や電氣的ノイズの発生しやすい場所でのご使用や保管は避けて下さい。
- ・折り曲げたり、強い圧力や衝撃を与えたりしないでください。
- ・分解や改造は絶対にしないでください。
- ・データの書き込み/読み出し中に機器の電源を切ったり、機器から本製品を取り出したりしないでください。記録されているデータが破損・消失する恐れがあります。
- ・お客様が本製品に記録された他人の著作物は、個人で楽しむなどの場合を除き、著作権法上の権利者に無断で使用することはできません。
- ・本製品に記録されているデータの回復作業については、お受けしておりません。重要なデータについては随時、ハードディスクなど別のメディア上にバックアップを作成するようにしてください。

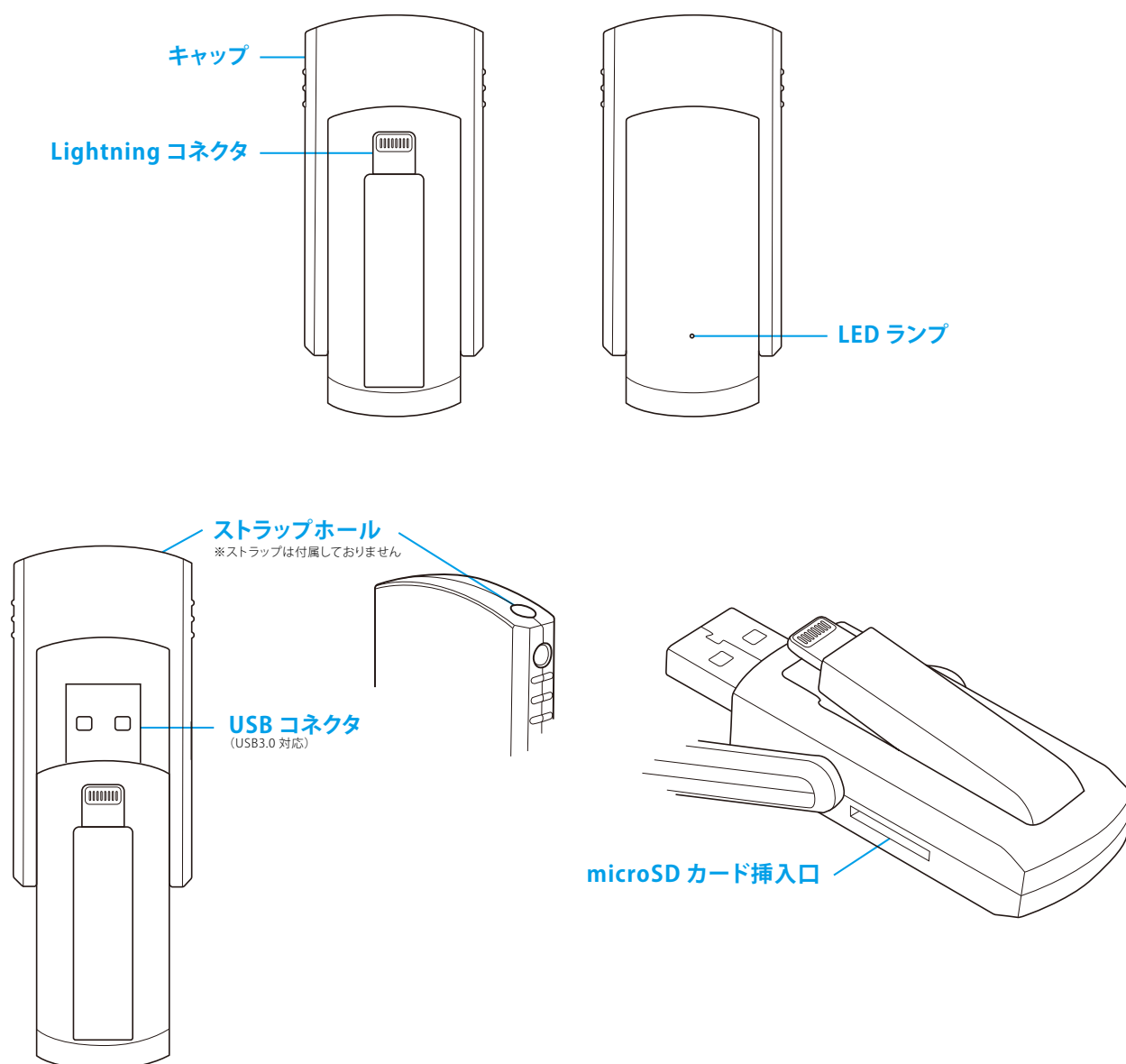
パッケージ内容の確認

SwitchMemory EX (本体) × 1 / 製品保証書 × 1 ※microSD カードは付属していません

仕様

- ・ 接続端子 : Apple Lightning / USB A 3.0
- ・ 本体重量 : 約 14g
- ・ 外形寸法 : W38 x D73 x H23
- ・ 対応 OS : iOS7 以降 / Mac OS 10以降 / Windows 7/8/10

各部の名称



準備する

■使用したいスマートフォン端末に、専用アプリ「Switch Memory」をインストールします。

App Store 内で「Switch Memory」と検索していただくか、もしくは以下の QR コードを読み取ってインストールしてください。



※注意

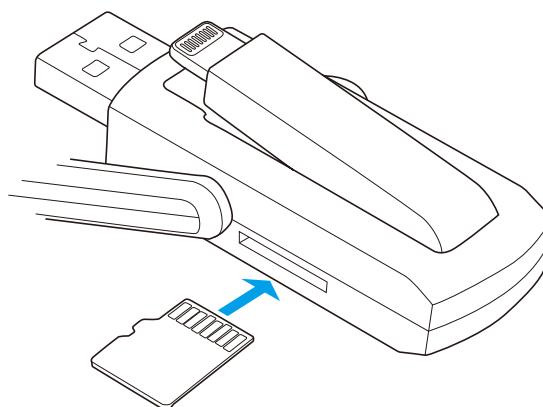
Switch Memory をインストールせずに SwitchMemory を挿入すると、App Store からアプリをインストールするようメッセージが表示されますが、ここでは「無視」を選択してください。

■microSD カードを SwitchMemory にセットする

キャップを開けて本体左側にあるカードスロットに、microSD カードの端子側を上にしてカチッと音がするまで押し込んで下さい。

※取り出し方

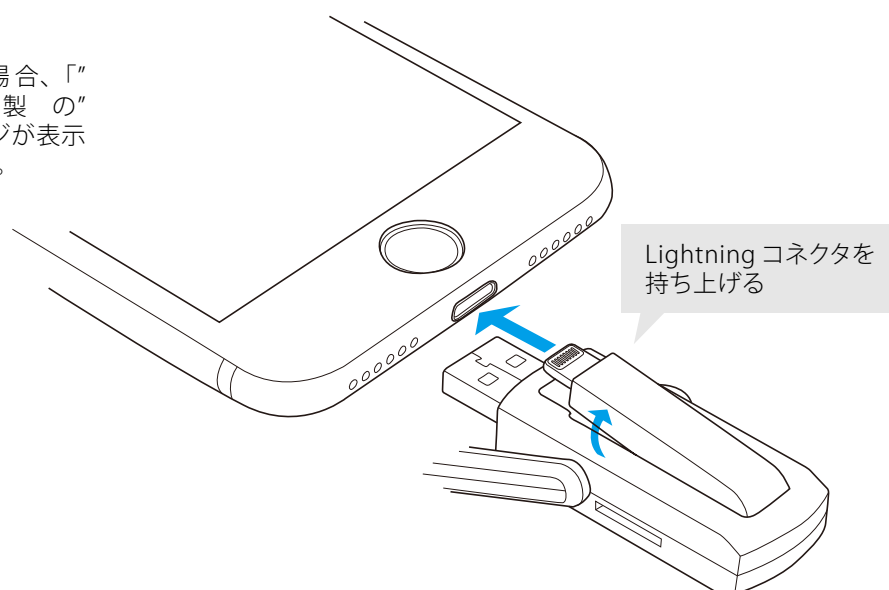
爪などで microSD カードを軽く押し込むと、飛び出します。



■Switch Memory を端末に挿入する

Lightning コネクタを少し持ち上げ、端末にゆっくり接続します。このとき、奥までしっかりささっていることを確認してください。

※Switch Memory を起動せずに接続した場合、「"SWITCHMEMORY" は MS Solutions Co.,Ltd. 製の "Switch Memory" と通信します」というメッセージが表示されます。「許可」をタップし、アプリを起動します。



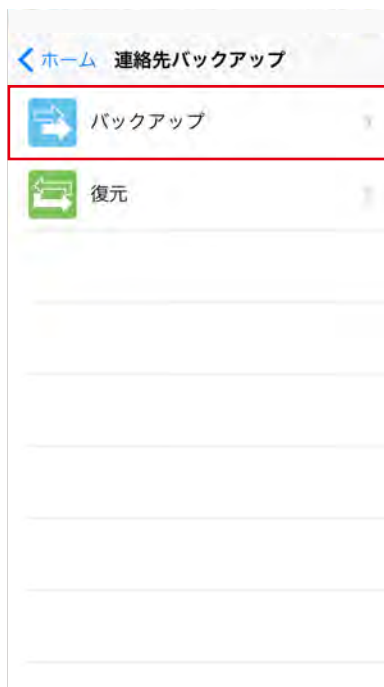
連絡先をバックアップ／復元する

■スマートフォンの連絡先をバックアップする

①SwitchMemory アプリを起動し、「連絡先バックアップ」をタップします。



②「バックアップ」をタップします。



③バックアップ完了のメッセージが表示されます。

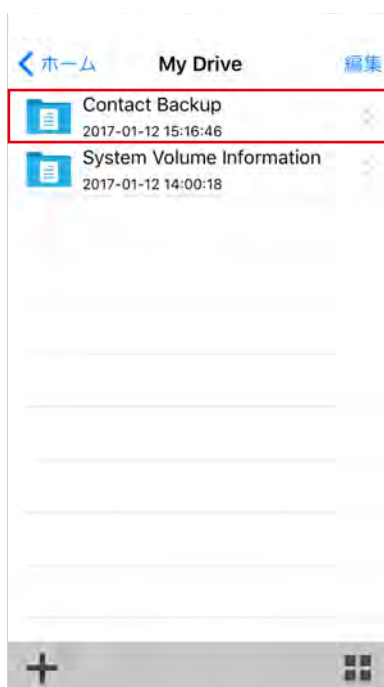


■バックアップされているか確認する

①「SD カードストレージ」をタップします。



②「Contact Backup」というフォルダをタップします。



③ファイルがあることを確認します。(ファイル名は保存日時です)

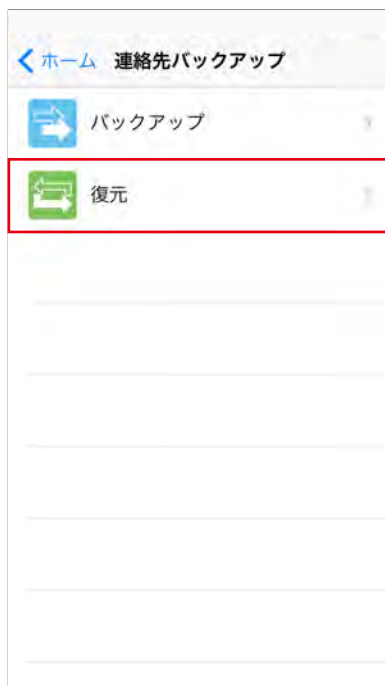


■バックアップデータの復元をする

①SwitchMemory アプリを起動し、「連絡先バックアップ」をタップします。



②「復元」をタップします。



③バックアップファイルを選択します。



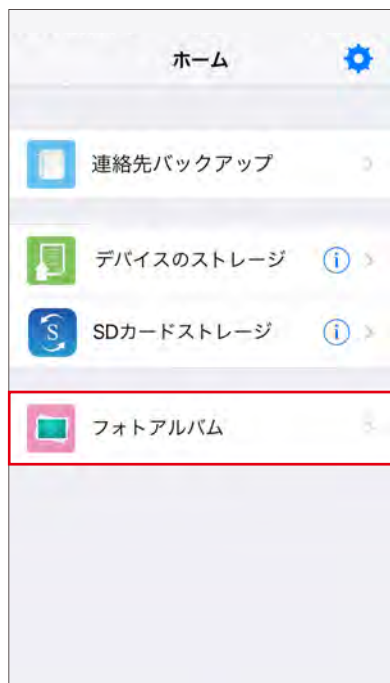
④復元完了のメッセージが表示されます。



写真やビデオをバックアップ／復元する

■フォトアルバム(カメラロール)内の写真や動画をバックアップする

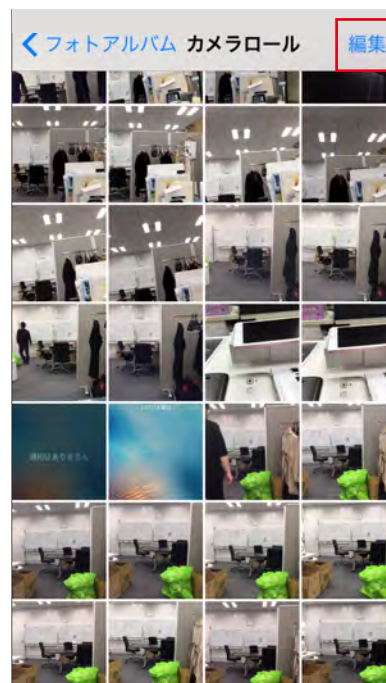
①「フォトアルバム」をタップします。



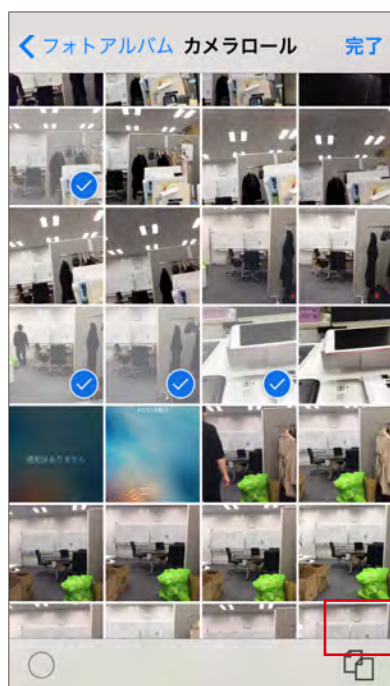
②「カメラロール」をタップします。



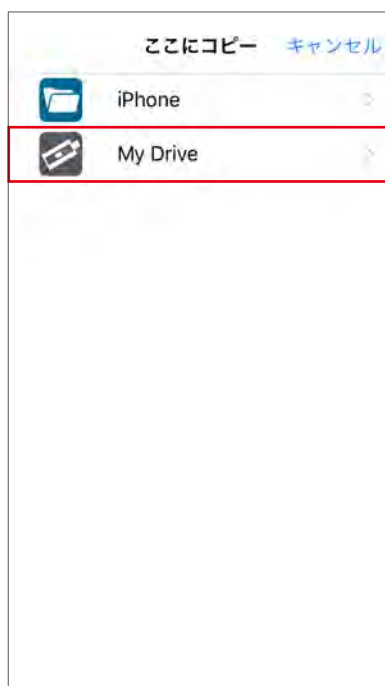
③右上の「編集」をタップします。



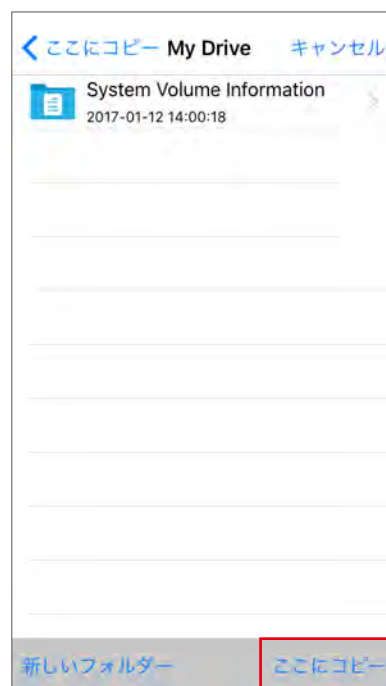
④コピーしたい画像を選択します。選択したら右下のアイコンをタップします。



⑤「My Drive」をタップします。

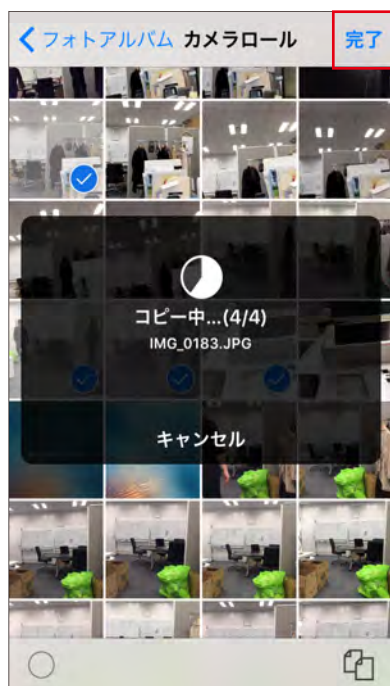


⑥右下の「ここにコピー」をタップします。



(次のページに続きます)

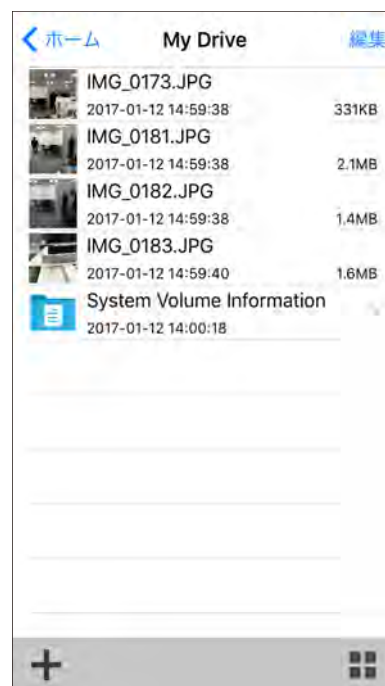
⑦コピーが開始されます。コピー終了後、「完了」をタップします。



⑧ホームへ戻り、「SD カードストレージ」をタップします。



⑨SD カードに保存されていることを確認します。

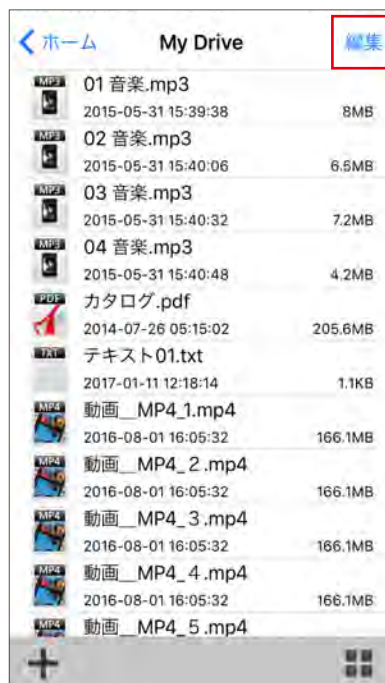


■SD カードからデバイスのストレージ(内部ストレージ)へコピーする

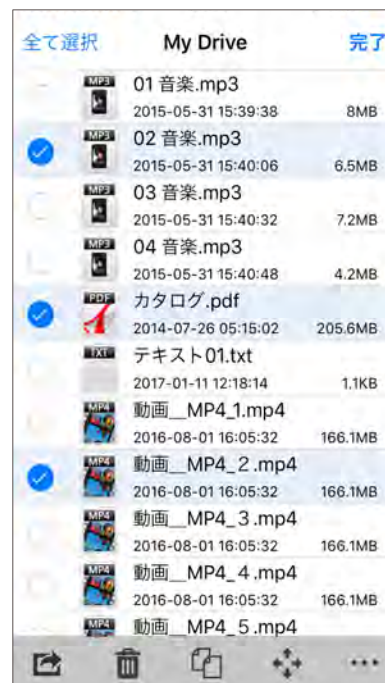
①「SD カードストレージ」をタップします。



②画面右上の「編集」をタップします。

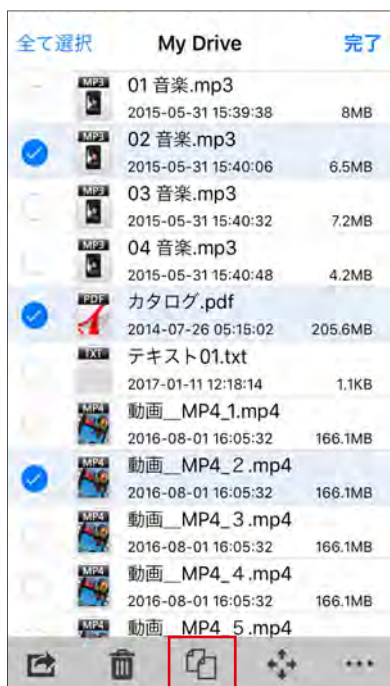


③画面左の選択ボタンを押して、コピーしたいファイルを選択します。

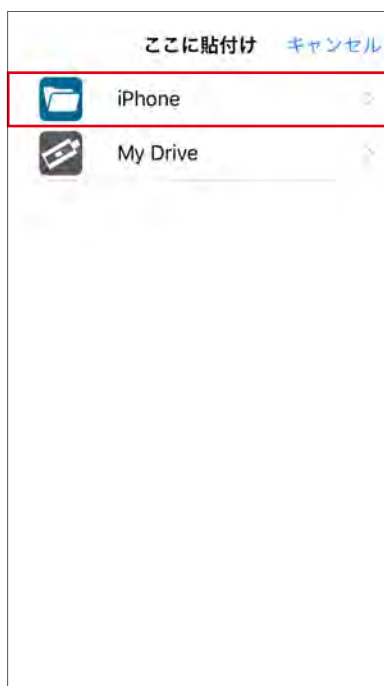


(次のページに続きます)

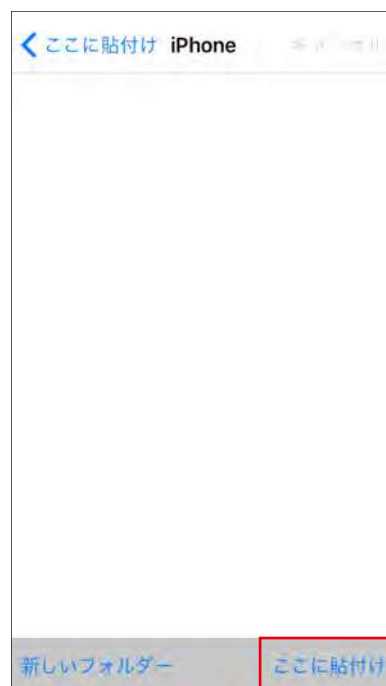
④選択後、画面下中央のアイコンをタップします。



⑤「iPhone」をタップします。
(iPad 使用時は「iPad」と表示されます)



⑥右下の「ここに貼付け」をタップします。



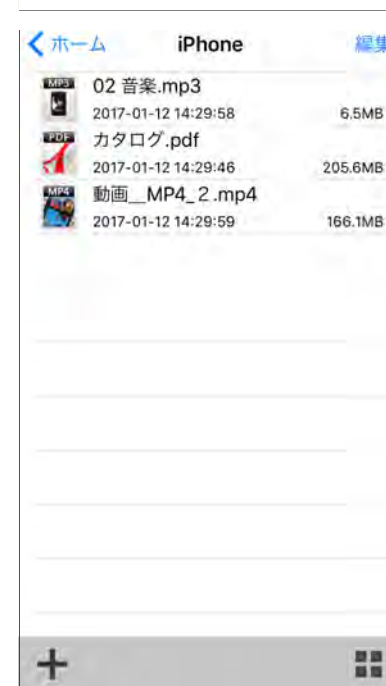
⑦コピーが開始されます。コピー終了後、「完了」をタップします。



⑧ホームへ戻り、「デバイスのストレージ」をタップします。



⑨コピーされたことを確認します。




iPad / iPhone のファイル（データ）の取り扱いについて

- SD カード内のファイルが対応ファイル形式であれば SD カードより直接開くことができます。
- iPad / iPhone 標準アプリ以外のファイルを開覧・編集するには、当該アプリのインストールが必要です。
- 「デバイスのストレージ」とは、端末のデータ保存領域の一部を本アプリ用に割り当てた領域を指しています。
- 本アプリ以外から「デバイスのストレージ」内のファイルにアクセスする事はできません。
- iOS の仕様により、SD カード内のファイルを「デバイスのストレージ」以外にコピーする事は出来ません。
- 本アプリで iPad 内部のファイル（データ）にアクセス出来るのは「フォトアルバム（カメラロール）」と「連絡先」のデータに限られています。また、ファイル削除の処理は出来ません。
- 「デバイスのストレージ」内のファイルは削除することが出来ます。

お問い合わせ

製品の操作方法、修理、交換のご相談は、ご購入店舗または
当社サポートセンターへお問い合わせください。

● サポートセンター

 : 0120-947-783 (平日 9:00 ~ 12:00 / 13:00 ~ 17:00)

FAX : 092-262-7419 (24 時間受付 / 平日対応)

MAIL : support@mssjapan.jp (24 時間受付 / 平日対応)

MSSolutions <http://www.mssjapan.jp/>

企画販売元：株式会社MSソリューションズ

〒812-0038 福岡市博多区祇園町7番20号 博多祇園センタープレイス9F