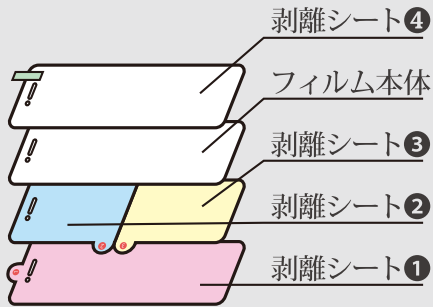


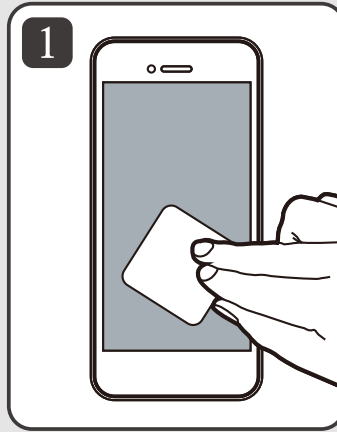
# 保護フィルムの貼り方

※下記はあくまでも一例です。※イラストはイメージです。  
実際の製品とはカメラ穴やスピーカーの位置が異なる場合があります。

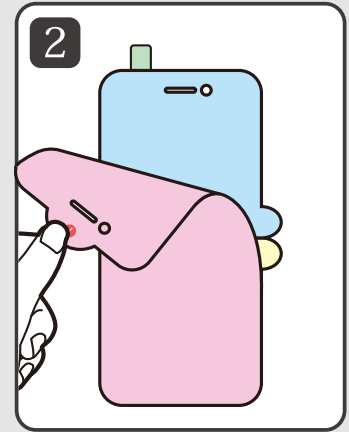
## フィルムの構造



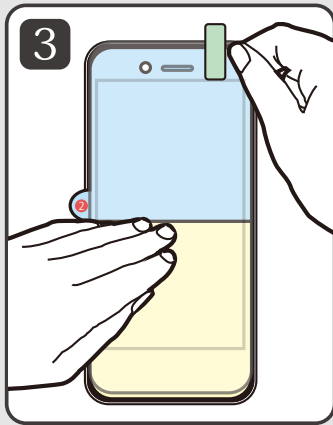
色はフィルムや剥離シートを  
わかりやすくする表現です。  
※実際の製品は無色透明です。



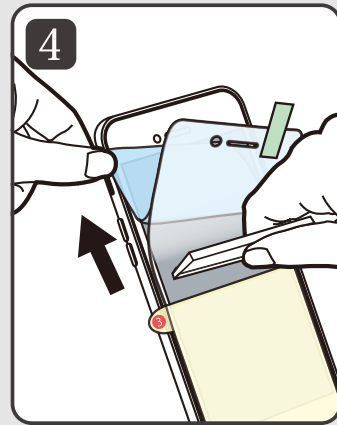
画面の汚れや皮脂を付属の  
クリーニングクロスで落とし、  
ホコリをホコリ除去ラベル  
で取り除きます。



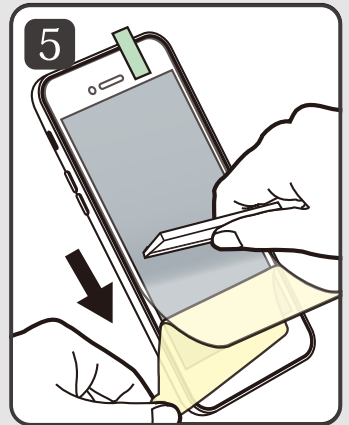
剥離シート①を  
はがします。



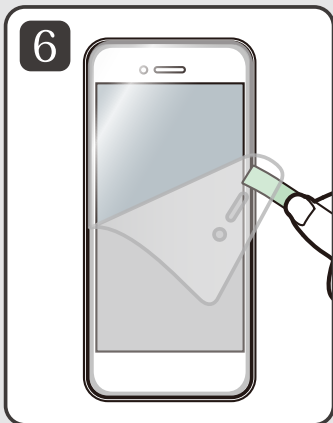
端末画面に剥離シート①を  
はがした面を下にして貼り、  
フィルムを貼る位置を  
調整します。



剥離シート②を  
はがしながら、  
中心から上に向かって  
コテで貼り付けていきます。



剥離シート③もシートを  
はがしながら、コテで  
気泡を抜き、画面の端まで  
しっかりと貼り付けます。



剥離シート④を持ち、  
表面の剥離シートを  
ゆっくりはがします。



残った気泡を外側へ  
押し出します。(小さな  
気泡やムラは時間の経過と  
ともに密着して消えます)

### ご注意

無理に力を入れて気泡を  
押し出さないでください。  
フィルムが伸びてズレが  
生じる場合があります。

貼り終えたフィルムの  
貼り直しは、伸びや気泡の  
原因となりますので  
お控えください。