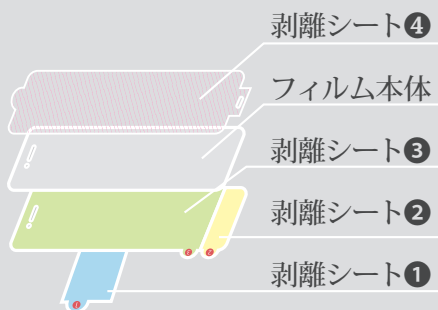


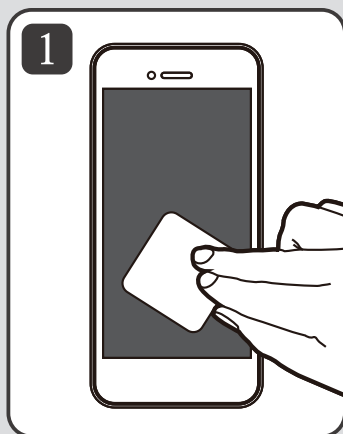
保護フィルムの貼り方

※下記はあくまでも一例です。 ※イラストはイメージです。
実際の製品とはカメラ穴やスピーカーの位置が異なる場合があります。

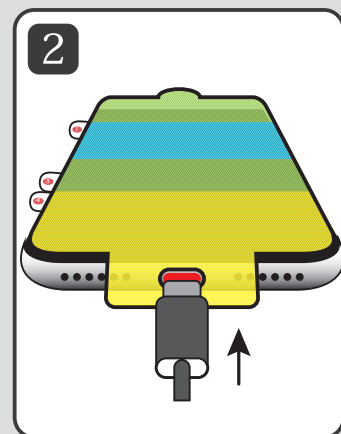
フィルムの構造



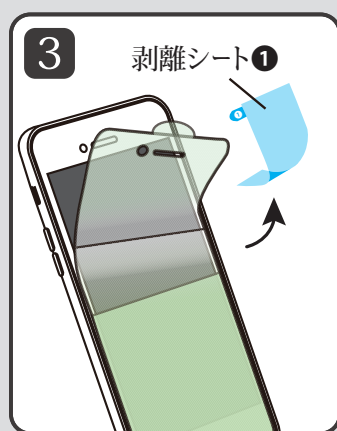
色はフィルムや剥離シートを
わかりやすくする表現です。
※実際の製品は無色透明です。



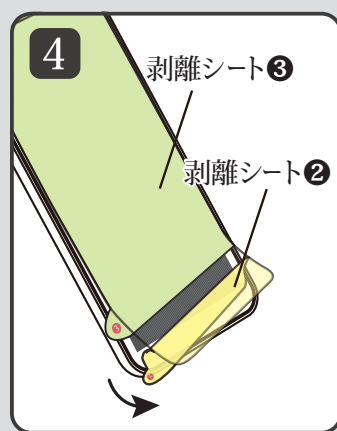
画面の汚れや皮脂を付属の
クリーニングクロスで落とし、
ホコリをホコリ除去ラベルで
取り除きます。



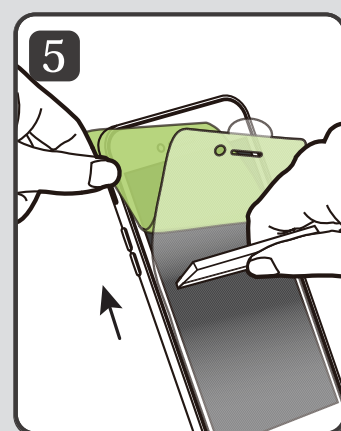
剥離シート④の穴に
充電ケーブルを通し、
端末に挿し込みます。



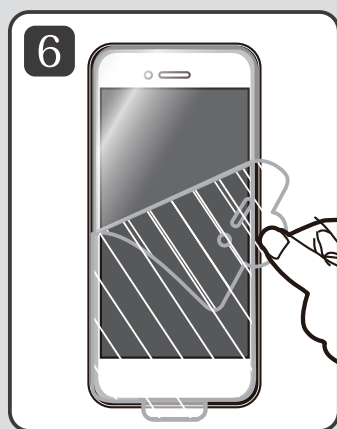
剥離シート①を剥がし、
仮固定をして
位置を調整します。



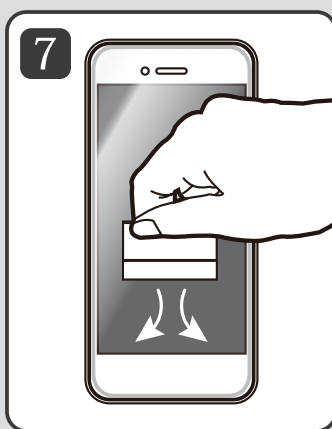
充電ケーブルを取り外し、
剥離シート②を剥がしながら
フィルムを貼り付けます。



剥離シート③を
剥がしながら、
中心から上に向かって
コテで貼り付けます。



剥離シート④を持ち、
表面の剥離シートを
ゆっくり剥がします。



残った気泡を外側へ
押し出します。(小さな
気泡やムラは時間の経過と
ともに密着して消えます)

ご注意

無理に力を入れて気泡を
押し出さないでください。
フィルムが伸びてズレが
生じる場合があります。

貼り終えたフィルムの貼り
直しは、伸びや気泡の原因
となりますのでお控えくだ
さい。

剥離シートを剥がした際
に跡が残った場合は、ク
リーニングクロスで押し出
すように拭いてください。