

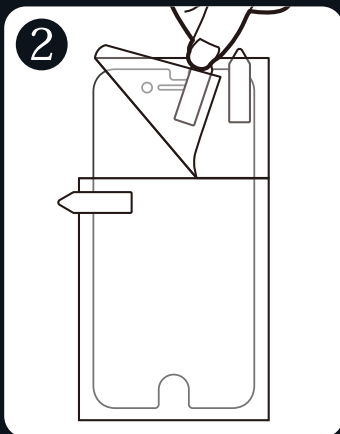
保護フィルムの貼り方

※ 下記はあくまでも一例です

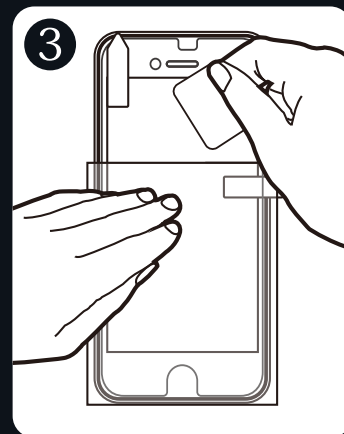
※ イラストはイメージです。実際の製品とはカメラ穴やスピーカーの位置が異なる場合があります。



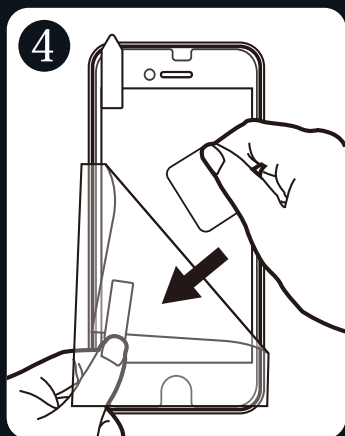
端末画面の表面の汚れや皮脂を付属のクリーニングクロスで落とします。



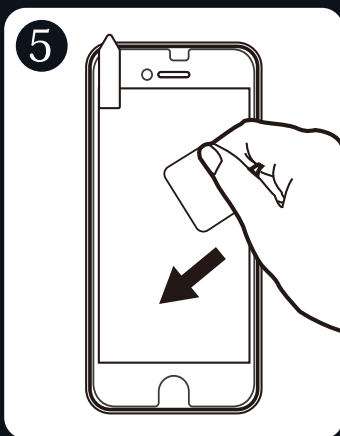
剥離シール①を持ち、上部の剥離シートをゆっくりと剥がします。



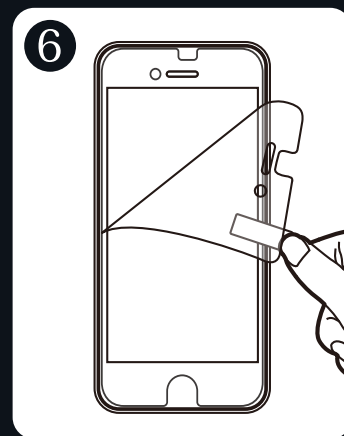
貼る位置を決めてから、コテで気泡を抜きながら剥離シートを剥がした部分を貼り付けます。



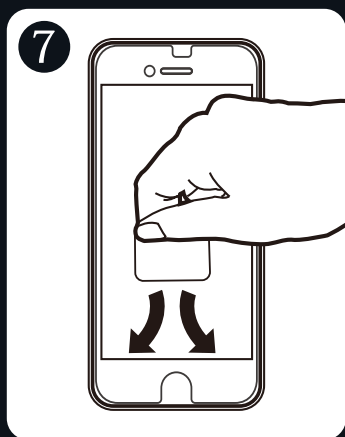
剥離シール②を持ち、剥離シートをゆっくり剥がしながら下半分をコテで貼り付けていきます。



コテで気泡を抜きながら画面端までしっかりと貼り付けていきます。



剥離シール③を持ち、表面の剥離シートを剥がします。



残った気泡を外側へ押し出します。



ホコリが入った場合

付属のホコリ除去ラベルを使用し、取り除いてください。

ご注意

無理に力を入れて押し出さないでください。フィルムが伸びてズれる原因となります。