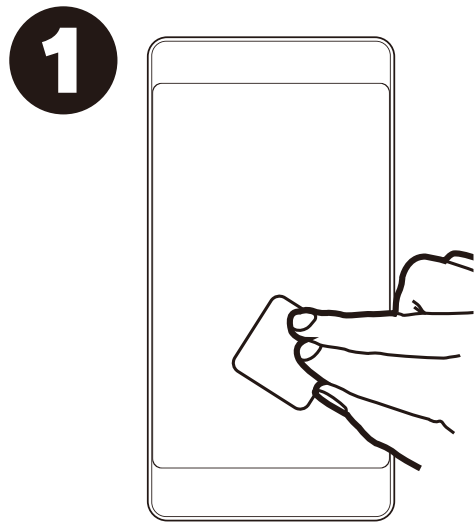


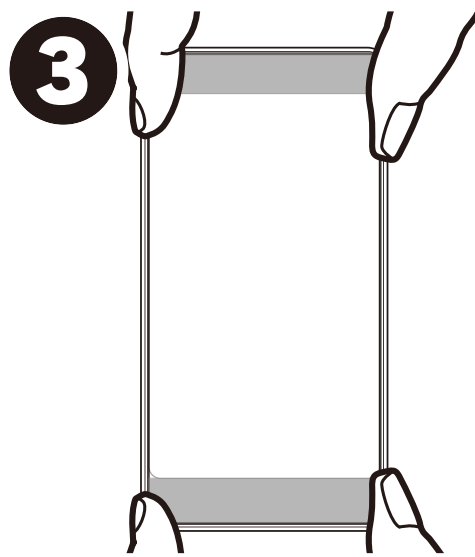
ガラスフィルムの貼り付け方



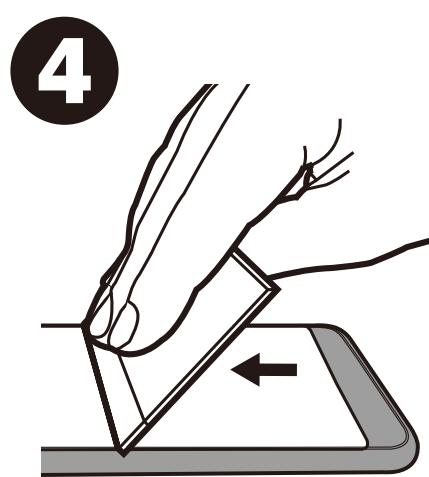
画面表面の汚れや皮脂を付属のクリーニングクロスやアルコール清浄布で落とします。



ガラスフィルムの端をしっかりと持ち、白い剥離プレートをゆっくり剥がします。



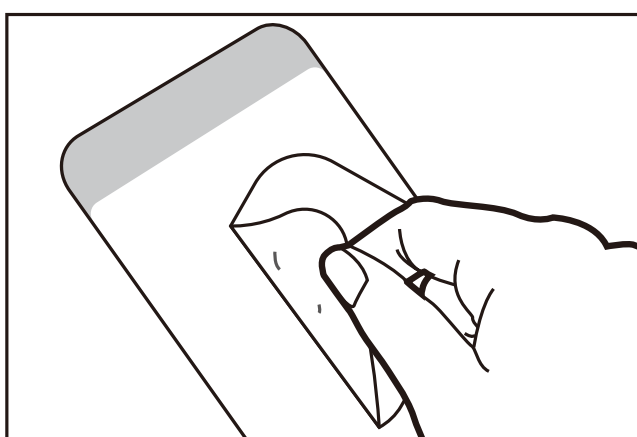
貼る位置を決めてからガラスフィルムを画面へ貼り付けます。ホコリが入った際は、ホコリ除去ラベルで取り除きます。



付属のコテを使用し、下から上へゆっくりと気泡を押し出しながら貼り付けます。気泡が残った場合は、外側へ強く押し出してください。

※イラストはイメージです。実際の製品の形状とは異なる場合があります。スマートフォンのカメラやボタン位置に注意して貼り付けてください。

ガラスフィルムの吸着面に付いたホコリについて



付属のホコリ除去ラベルをガラスフィルムの吸着面、または端末の画面に貼って剥がすと、ホコリのみをキレイに取り除くことができます。